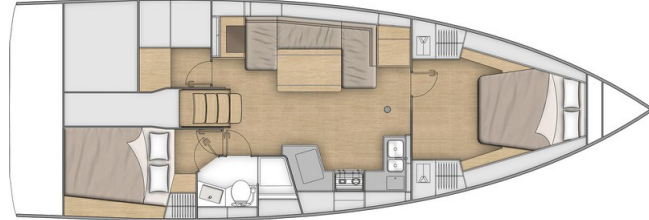
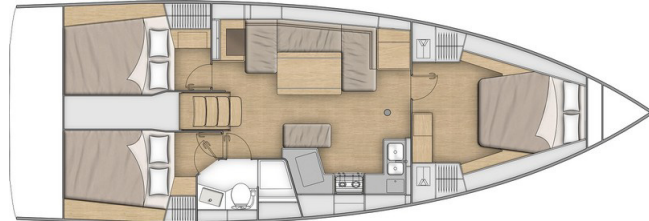




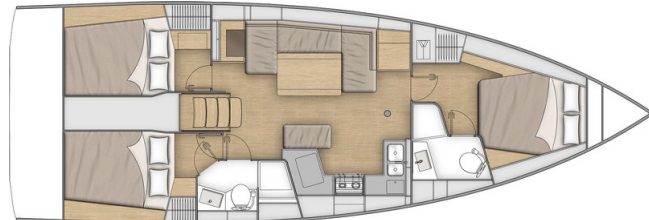
Ausführung mit 2 Kabinen 1 Badezimmer



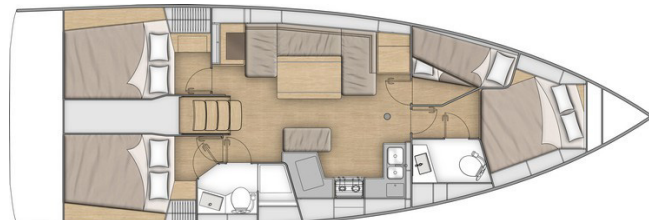
Ausführung mit 3 Kabinen 1 Badezimmer (+ Waschtisch)



Version 3 Kabinen 2 Toiletten



Version 4 Kabinen 2 Toiletten



## ALLGEMEINE EIGENSCHAFTEN

|  |          |            |
|--|----------|------------|
| • Länge über alles                                     | 12,87 m  | 42'3"      |
| • Länge Rumpf  | 11,99 m  | 39'4"      |
| • Länge Wasserlinie                                    | 11,70 m  | 38'5"      |
| • Breite Rumpf   | 4,18 m   | 13'9"      |
| • Tiefgang Langkiel (Guss)                             | 2,17 m   | 7'1"       |
| • Ballastgewicht Langkiel                              | 2 007 kg | 4,423 lbs  |
| • Tiefgang Kurzkiel (Guss)                             | 1,68 m   | 5'6"       |
| • Ballastgewicht Kurzkiel                              | 2 237 kg | 4,930 lbs  |
| • Tiefgang Performance (Guss)                          | 2,27 m   | 7'5"       |
| • Ballast Performance                                  | 2 004 kg | 4,417 lbs  |
| • Höhe über Wasserlinie (mit Antenne)                  | 18,33 m  | 60'2"      |
| • Höhe über Wasser Performance (mit Antenne)           | 18,78 m  | 61'7"      |
| • Konstruktionsverdrängung                             | 7 985 kg | 17,600 lbs |
| • Kraftstoff-Fassungsvermögen (Innenborder (Standard)) | 195 L    | 52 US Gal  |
| • Frischwassertank (Innenborder (Standard))            | 235 L    | 62 US Gal  |
| • Frischwassertank (Option)                            | 330 L    | 87 US Gal  |
| • Motorleistung (Innenborder (Standard))               | 45 PS    | 45 HP      |

## KONSTRUKTEURE / DESIGNER

- Schiffbauer: Marc Lombard
- Innen- und Außendesign: Nauta Design

## CE FAHRTGEBIETSZERTIFIKAT

- Kategorie A - 10 Personen
- Kategorie B - 10 Personen
- Kategorie C - 12 Personen

## SEGELFLÄCHE UND SEGELPLAN

|   |                      |           |
|---|----------------------|-----------|
| • Grosseegel Rollvorrichtung (Innenborder (Standard)) | 34,70 m <sup>2</sup> | 373 sq ft |
| • Selbstwendendes Focksegel (Innenborder (Standard))  | 26,90 m <sup>2</sup> | 290 sq ft |
| • Klassisches Großsegel                               | 41,80 m <sup>2</sup> | 450 sq ft |
| • Genua auf Rollvorrichtung (105 %)                   | 34,40 m <sup>2</sup> | 370 sq ft |
| • Code 0  | 61,10 m <sup>2</sup> | 658 sq ft |
| • I   | 15,13 m              | 49'8"     |
| • J   | 4,77 m               | 15'8"     |
| • P - Rollmast  | 14,69 m              | 48'2"     |
| • P - Klassischer Mast                                | 14,83 m              | 48'8"     |
| • E   | 5,08 m               | 16'8"     |

## PERFORMANCE (Verlängerter Klassischer Mast + 0,45 m / 1'6")

|                         |                      |           |
|-------------------------|----------------------|-----------|
| • Klassisches Großsegel | 43,20 m <sup>2</sup> | 465 sq ft |
| • Genua-Klüver          | 36,50 m <sup>2</sup> | 392 sq ft |
| • I                     | 15,65 m              | 51'4"     |
| • J                     | 4,78 m               | 15'8"     |
| • P                     | 15,40 m              | 50'6"     |
| • E                     | 5,00 m               | 16'5"     |



## STANDARD AUSSTATTUNG

### BAUWEISE

- Gestaltung gemäß den Anforderungen der europäischen Richtlinien und dem CE Fahrtgebietenzertifikat
- Massiver Polyester-Rumpf, handaufgelegt
- Rumpf mit verleimter strukturstärkender Innenform in monolithischer Bauweise (Textil (versch. Ausführungen) - Harz)
- Deckskonstruktion: Sandwich Glasfaser/Saerfoam-Schaum, im Infusionsverfahren hergestellt, mit rutschfestem Belag mit Diamantprofil
- Kiel aus Guss, an Gegenplatte aus Edelstahl verschraubt und verleimt
- Doppel-Schweberuder mit Niro-Schaft
- Rumpffarbe weiß - Rumpfdекoration metallikgrau
- 6 Rumpfbullaugen

### DECKSAUSRÜSTUNG

#### TAKELUNG

- Mast, eloxiert, auf Deck gesetzt, 2 Etagen gefeilter Salinge
- Baum aus eloxiertem Aluminium
- Stehendes Gut Classic aus Niro-Profilen
- Einfaches Achterstag mit Hahnepot und Wantenspanner
- Starrer Baumniederholer mit Talje
- Selbstwendefocksystem mit deckmontiertem Roller
- Großschot-Hahnepot auf dem Decksausbau (mit 2 Püttings)
- 1 Laufschiene mit Traveller für Selbstwendefock
- Komplettes laufendes Gut: Großsegelfall, Genuafall mit Klemme am Mast, Baumdirk mit Klampe am Mast, Großsegelliek und Großschot, 1 Schot Selbstwendefock
- 9 Easylocks für fallen
- 2 Flaggleinen

#### WINSCHEN

- 2 selbstholende Manöverwischen (H40.2 STA) auf dem Aufbau
- 1 Kurbel winches Aluminium Speed Grip
- 1 Schachtel für Winschkurbel

#### SEGEL

- Dacron-Rollgroßsegel mit UV-Schutz Natural, Horizontalschnitt
- Dacron-Selbstwendefock mit UV-Schutz Natural, Horizontalschnitt

### FESTMACHEN - ANKERGESCHIRR

- Selbstlenzender Kettenkasten - In das Deck eingelassene Ankerleinenbefestigung - Haube
- Bugbeschlag Edelstahl mit versetzter Leitrolle
- 6 Belegklampen aus Aluminium (Länge: 300 mm / 12")
- Schutz für die Deckslinie aus Edelstahl

### SCHUTZEINRICHTUNGEN FÜR PASSAGIERE

- 2 Bugkorb(körbe) aus Edelstahl
- 2 Heckkörbe aus Edelstahl
- 2 Handläufe aus Edelstahl auf dem Kajütdach
- 1 Stütze für Rettungsring
- An den Heckkorb angeschweißter Flaggenhalter
- Doppelte Reling mit Relingstützen aus Edelstahl (605 mm / 2')
- Notausstiegsleiter am Heckkorb

### COCKPIT

- Selbstlenzendes Cockpit
- 1 Segelstauraum / Werkbank unter der BB-Cockpitbank
- 1 Backskiste mit Wasserablauf unter der StB-Cockpitbank
- 1 Zweiteilige Backskiste im Heck: Einstieg zur Bilge und Gasfach
- Cockpitbänke mit Teakholzplatten
- Fußstütze zum Ausklappen für Steuermann
- 2 Steuerradkonsolen: Steuerräder aus Edelstahl (Durchmesser 900 mm / 2'11") - Lederbezug dunkelgrau - Steuergeräte am Steuerstand - Übertragung der Ruderbewegungen über Textilsteuerseile - Handlauf aus Edelstahl
- 2 Deckszugänge zur Notpinne, unter den Fußstützen
- 1 Ruderpinne
- 1 Steuerkompass auf dem Cockpittisch
- Motorsteuerung, steuerbordseitig
- Motorbedienfeld, backbordseitig
- Cockpittisch, Niro-Fuß, 2 klappbare Teakholz-Tischplatten, 4 Getränkehalter, 2 handläufe aus edelstahl, Stauraum und Stellplatz für Rettungsinsel
- 1 x 2-teilige PMMA-Niedergangstür vom Typ Saloon-Tür, Schiebeluke aus PMMA

### BADEPLATTFORM / HECKPLATTFORM

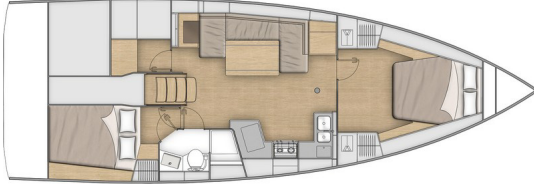
- Umklappbarer Heckspiegel zur vollständigen Öffnung und Umwandlung in ein Sonnendeck (2,65 x 0,80 m / 8'8" x 2'7")
- Zwischenstufe für Einstieg ins Cockpit
- Handbetätigung mit Talje
- Tekalatten auf der Badeplattform
- 1 Niro-Badeleiter, festinstalliert, ausziehbar



## INNENAUSSTATTUNG

- Inneneinrichtung Alpi in Nussbaum
- Laminatboden in Rovere Alévé-Dekor
- Stoffpolsterbezüge unter Deck
- Matratzen in den Kabinen, Schaumstoff HR 35kg/m3

### Standardversion: 2 Kabinen - 1 Bad - 1 Technikraum



### NIEDERGANG

Stehhöhe: 1,95 m / 6'5"

- Niedergang zum Salon mit abgehängten Stufen aus Formholzlaminat mit rutschfestem Belag
- 2 Niro-Handläufe mit dunkelgrauem Lederbezug

### SALON - BB-SEITIG

Stehhöhe: 2,00 m / 6'7"

- Salon mit Bank in U-Form - Schaumstoff mit doppelter Dichte
- Salontisch, Holzplatte, 2 nicht verstellbare Alu-FüÙe
- Stauraum unter den Bänken
- 1 USB-Doppelanschluss (in Ausstattungsvariante)
- 1 Bullauge im Rumpf
- 2 Süllverglasung mit Fallstore
- 2 Deckluken zum Öffnen, mit Moskitonetz

### KARTENTISCH - BB-SEITIG

Stehhöhe: 1,97 m / 6'6"

- Tisch mit abklappbaren Seitenteilen - Schlingerleiste aus Holz
- Schalltafel an der Trennwand mit Zugang zu den elektrischen Anschlüssen
- Staufach am Schott unter dem Kartentisch
- 1 Steckdose 230 V (in Ausstattungsvariante)
- 1 Einfacher USB-Anschluss
- 1 Strahler
- 1 Bullauge zum Öffnen im Decksaufbau
- 1 Süllverglasung mit Fallstore

### PANTRY - STB-SEITIG

Stehhöhe: 1,91 m / 6'3"

- Pantry mit C-förmigem Grundriss
- Waschtisch aus Compact Clay
- Edelstahlspüle mit 2 rechteckigen Becken - 1 Mischbatterie mit Warmwasser / Kaltwasser unter Druck
- 1 Gasherd mit 2 Flammen - kardanisch aufgehängter Ofen aus Edelstahl - Sicherungsstange
- Kühlbox 190l / 50 US Gal, mit Öffnung von oben (mit 10-l/3 US Gal-Eisfach)
- Geschlossene und eingerichtete Schränke und Staufächer
- Schwalbennester über Kocher und Spüle
- Unterschrank unter der Spüle
- Unterschrank: 1 tür, 2 schubladen
- Mülleimer, über die Arbeitsfläche befüllbar
- 2 Steckdosen 230 V (in Ausstattungsvariante)
- 2 Süllverglasung mit Fallstore
- 1 Bullauge im Rumpf
- 1 Bündig abschließendes Deckfenster mit Store/Insektenschutz

### EIGNERKABINE (Vorderkabine)

Stehhöhe: 1,94 m / 6'4"

- 1 Zentrales Doppelbett (2,03 x 1,60 - 1,31 m / 6'8" x 5'3" - 4'4")
- 2 Kleiderschränke, offene staufächer entlang der rumpfwand
- 1 Ablage an beiden Bettseiten
- 2 Strahler am Kopfende
- 1 USB-Doppelanschluss (in Ausstattungsvariante)
- 1 Steckdose 230 V (in Ausstattungsvariante)
- 3 Bündig abschließende Decksfester mit Store/Insektenschutz
- 2 Rumpffenster mit starrem Schiebevorhang

### STB-SEITIGE ACHTERKABINE

Stehhöhe: 1,93 m / 6'4"

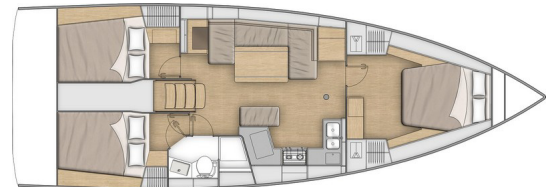
- 1 Doppelbett (2,04 x 1,37 x 1,21 m / 6'8" x 4'6" x 4')
- 1 Kleiderschrank
- 1 Beistelltisch im Bettzugang
- 1 Strahler am Kopfende
- 1 USB-Doppelanschluss (in Ausstattungsvariante)
- 1 Steckdose 230 V (in Ausstattungsvariante)
- 1 Bullauge im Rumpf mit Jalousie
- 1 Ausstellbares Rumpffenster mit Vorhang unter dem Cockpitsitz

### NASSZELLE STEUERBORD ACHTERN

Stehhöhe: 1,95 m / 6'5"

- Zugang über den Salon und die Achterkabine an Steuerbord
- Dusche mit Plexiglastür - selbstlenzendes Staufach - Mischarmatur - Polyester-Duschwanne, weiß
- 1 See-WC mit Handbedienung
- 1 Starre Reserve Abortwasser 80 L / 21 US Gal
- 1 Waschbecken aus Polyester - 1 Mischbatterie heißes / kaltes Wasser
- 1 Toilettenschrank + Stauraum unter dem Waschbecken
- 2 Spiegel
- Toilettenzubehör
- 1 Bullauge zum Öffnen im Decksaufbau

### Ausführung mit 3 Kabinen 1 Badezimmer (Option)



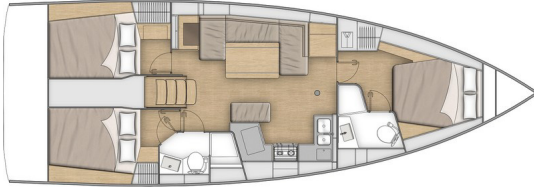
*Im Salon: mittiger Sitz, herausnehmbar, gegenüber dem Tisch, ohne Rückenlehne, mit Stauraum.*

*Werkbank in der Standardausführung zur BB-Achterschiffskabine mit großem Kleiderschrank umbaubar..*

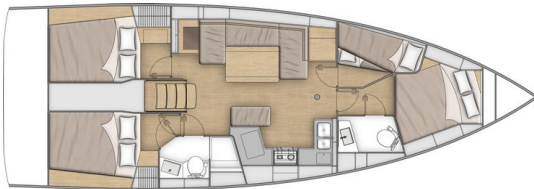
### BB-seitige Achterkabine

Stehhöhe: 1,93 m / 6'4"

- 1 Doppelbett (2,04 x 1,37 x 1,21 m / 6'8" x 4'6" x 4')
- 1 Kleiderschrank
- 1 Beistelltisch im Bettzugang
- 1 Strahler am Kopfende
- 1 USB-Doppelanschluss (in Ausstattungsvariante)
- 1 Steckdose 230 V (in Ausstattungsvariante)
- 1 Bullauge im Rumpf mit Jalousie
- 1 Ausstellbares Rumpffenster mit Vorhang unter dem Cockpitsitz

**Version 3 Kabinen 2 Toiletten (Option)****Vorschiffskabine mit großem Bad an StB mit:**

- Eigener Zugang über die Vorderkabine
- Dusche mit Plexiglastür - selbstlenzendes Staufach - Mischarmatur
- 1 See-WC mit Handbedienung
- 1 Starre Reserve Abortwasser 50 L / 131 US Gal
- 1 Waschbecken aus Polyester - 1 Mischbatterie heißes / kaltes Wasser
- 1 Toilettschrank + Stauraum unter dem Waschbecken
- 1 Spiegel
- Toilettenzubehör
- 1 Decksfenster mit Store/Insektenschutz

**Version 4 Kabinen 2 Toiletten****Seitenkabine Backbord**

Stehhöhe: 1,94 m / 6'4"

- 2 Etagenbetten:
  - oberes Bett (1,95 x 0,80 x 0,50 m / 6'5" x 2'7" x 1'8")
  - unteres Bett (1,91 x 0,59 x 0,40 m / 6'3" x 1'11" x 1'4")

**MOTORISIERUNG**

- Yanmar-Motor (Diesel): 45 PS/HP Common rail (4JH45) - Propellerwelle
- Motorbedienelement am StB-seitigen Steuerstand - Motorbedienfeld, backbordseitig
- Motorraum: Schalldämmschaum - Belüftung: 3 Lufteintritte und 1 Abluftöffnung mit Gebläse
- 1 Lichtmaschine 12 V / 125 Ah
- 1 Rotationsgeformter Dieseltank 195 L / 52 US Gal (unter der Koje der Achterkabine Backbord) - Elektronische Kraftstoffanzeige - Alarm bei niedrigem Füllstand - 1 Einfüllstutzen
- Filter: Seewasser - Diesel - Wasserabscheider
- Fester Dreiflügelpropeller
- 1 Zugang zum Motor über den Niedergang (Öffnung mit 2 Gasfedern) - 2 Zugänge zum Motor über die Achterkabinen

**BORDSTROMSYSTEM**

- 12 V-Anlage
- 2 Batterien für Hilfssysteme (115 Ah) - 1 Motorbatterie (120 Ah)
- 1 Lastregler
- 12-V-Schalttafel am Kartentisch mit einfachem USB-Anschluss (Sicherungen - Spannungsmesser - Wasserfüllstandsanzeige - Kraftstoff-Füllstandsanzeiger - Alarm Batterie - Alarm Kraftstoff - Alarm Wasser)
- 1 Einfacher USB-Anschluss
- Beleuchtung: Deckenleuchten - Spotleuchten - LED-Lichterkette
- Positionslichter (LED): 2 Positionslichter - 1 Ankerlicht (Topplight) - 1 Hecklicht an StB
- Kabelrohre zur Durchführung optionaler Kabel

**SANITÄRTECHNIK**

- 1 rotationsgeformter Frischwassertank (195 L / 52 US Gal) unter der Achterkoje Steuerbord - 1 Einfüllstutzen
- Elektrisches Druckwasseraggregat - Ausgleichsbehälter - Schutzfilter des Wassersystems
- Elektrischer Warmwasserbereiter 40 l / 11 US Gal (Motorbetrieb)
- 1 Fäkalientank für jedes WC
- Elektrische Duschwannenabflusspumpen
- 1 Elektrische Lenzpumpe
- 1 Handlenzpumpe

**GASANLAGE**

- 1 Fach für 2 Gasflaschen in der Cockpitbackskiste (0,39 m x 0,39 m / 1'3" x 1'3" - Höhe: 0,51 m / 1'8")
- Druckregler und Sicherheitsventil

**VERSCHIEDENES**

- Rauchmelder







## PACK CLASSIC-MAST

- Klassischer Mast  $9/10$  aus eloxiertem Aluminium, 2 Salingspaare
- Großsegel halb voll Batten
- Lazy Jack und Lazy Bag in Natural

## RIGG-PACKS (nicht kombinierbar mit Pack First Line)

|   | PACK DOWNWIND  | PACK UPWIND   | PACK DOWNWIND + UPWIND   |
|---|--|---|--|
| <ul style="list-style-type: none"> <li>• Rückführung der Fallen zum Cockpit (außer Baumdirk)</li> <li>• 2 Genuawinschen (H46.2 STA)</li> <li>• Zusätzliche Stopper (je nach Pack am Aufbau für das Fall oder am Süll für die Genuaschot)</li> <li>• Polyester-Bugplattform mit Ankerrolle und Wasserstag (zum Anschlagen des Code 0 oder asymmetrischen Spinnakers)</li> <li>• Asymmetrischer Spinnakertakelung/Code-0</li> <li>• Genuaschot-Travellerschienen auf den Seitendecks mit Leinenverstellung (zum Verschieben des Travellers auf der SW-Fock-Schiene)</li> <li>• Genua aus Dacron mit Rollreff (anstelle der Selbstwendefock der Standardausführung)</li> </ul> | <ul style="list-style-type: none"> <li>• 1 Einfachstopper am Aufbau</li> </ul> | <ul style="list-style-type: none"> <li>• 2 Doppelstopper am Süll</li> </ul> | <ul style="list-style-type: none"> <li>• 2 Doppelstopper am Süll + 1 Einfachstopper am Aufbau</li> </ul> |

## PACK PERFORMANCE

Segel als Option (Lite Skin)

### PACK FIRST LINE ALU (nicht mit den Rigg-Packs kombinierbar)

- Polyester-Bugplattform mit Ankerrolle und Wasserstag (zum Anschlagen des Code 0 oder asymmetrischen Spinnakers)
- Herkömmlicher Performance-Mast, verjüngt, Aluminium (Z Diffusion), 2 Etagen gepfeilter Salinge (+ 0,45 m / 1'6")
- Achterstag-Kaskade
- Stehendes Gut aus Dyform vom Typ Cathedral Rigg
- Genuarollreff Flatdeck
- Zusätzliche Stopper: 1 Dreifach-Stopper am BB-Süll und an StB für die Großschot, genua-schot, leinenverstellung des genuaschottravellers + 1 einfach-stopper am aufbau für spi-/code 0-fall
- Laufendes Gut Performance, Dyneema (Großsegel, Genua-Klüver, Code 0, Asymmetrischer Spinnaker, Fallen)
- German system (Großschot mit Klappläufer am Steuerstand)
- Upgrade-Blöcke Harken (als Ersatz für die Standardausstattung) - 12 E60 Blöcke + 4 E80 Blöcke
- Genuaschot-Travellerschienen auf den Seitendecks mit Leinenverstellung + Genua-Schoten
- 2 Manuelle Genuaschotwinschen (H46.2 STA)
- Steuerräder, Verbundwerkstoff, schwarz
- Rumpf-Finish Performance



## OPTIONEN

### NAVIGATIONSELEKTRONIK B&G

---

- 4G Radar
- Kartentisch: Touchscreen Farbmultifunktion B&G Zeus<sup>3</sup> 12" wide wireless (GPS, Plotter, Kartenleser - Navionics Silver Seekarten eingeschlossen) + Staumöbel
- Mobilteil VHF H60 im Cockpit
- AIS 500
- Sensor Forward Scan (Vordere Unterwasser-Ansicht)

### TAKELUNG - SEGEL

---

- Groß und Genua Performance/Technique Voile: Lite skin, UV-Schutzstreifen, Farbton Natural, Lazy Jack und Lazy Bag in Natural, Großsegel Zeichen Full Batten
- Code 0 auf Endlosroller für Rollmast oder Classic-Mast (nicht kombinierbar mit Pack First Line)
- Achterstag-Kaskade (für Classic-Mast mit Standardhöhe über Deck)
- Babystagpütting

### WUNSCHEN

---

- 1 Elektrische Arbeitswisch Backbord (H40.2 STAEH) als Ersatz für die Standardausstattung
- 2 Elektrische Genuaschotwünschen (H46.2 STAEH) + 1 Winskurbel (Erfordert Rigg-Pack)

### RUMPF - DECK - COCKPIT

---

- Rumpf Perl-grau
- Cockpitboden mit Teaklatten
- Seitendecks mit Teaklatten
- Cockpittisch Luxe aus Polyester/Holz + Persenninge (Cadet Grey), Handlauf aus Edelstahl, Beleuchtung, Staufach in der Mitte (15 L / 4 US Gal)
- Cockpittisch Luxe aus Kunststoff mit Mittelstaufach, Handläufen, Beleuchtung (ohne Schutzbezug)
- Kühlaggregat für Cockpittisch Luxe
- Schutzbezug für Standard-Cockpittisch (Cadet Grey)
- Schutzbezüge für die Steuerräder (Cadet Grey)
- Verdeck Luxe (Cadet Grey) mit LED-Beleuchtung, Superclear-Verglasung
- Bimini Luxe (Cadet Grey) (erfordert Luxe-Verdeck-Option)
- Rundumverschließende Cadet Grey-Cockpithaube (erfordert Bimini-Option)
- Cockpitsitze Dolce 51
- Elektrisch ausfahrbare Badeplattform, Bedienelemente am Steuerstand + 2 Fernbedienungen
- Bugstrahlruder einziehbar (Side Power) + dazugehörige Batterien (50 Ah - 12 V)
- Belegklampen am Heckspiegel
- Schraube mit 3 klappbaren Flügeln
- Steuerräder, Verbundwerkstoff, schwarz
- Komplettes Ankergeschirr
- Ankerspillsteuerung mit Zähler im Cockpit
- Gangway-Durchlass an BB und StB
- Halterung für den Außenborder (nicht mit der Ausstattungsversion Family kombinierbar)
- Frischwasser-Kaianschluss
- 1 zu öffnendes Rumpffenster im Decksaufbau mit Jalousie in den Achterkabinen (am Aufbau beiderseits des Niedergangs)



## INNENAUSSTATTUNG

---

### INNENAUSBAU-VERSIONEN

- Ausführung mit 2 Kabinen 1 Badezimmer
- Ausführung mit 3 Kabinen 1 Badezimmer
- Version 3 Kabinen 2 Toiletten
- Version 4 Kabinen 2 Toiletten

### STIMMUNGSBELEUCHTUNG

- Holzeinrichtung: Alpi Eiche in Treibholzoptik
- Laminatböden, Eiche braun (falls Innenausbau mit Alpi Eiche im Treibholzfinish)
- Polsterbezüge unter Deck wahlweise
- Abgesteppte Polster Macadamia im Salon und in den Kabinen (nur in Verbindung mit der Confort-Ausführung erhältlich)
- Abgesteppte Wegerungen in Beige oder Macadamia in den Kabinen & abgestepptes Kopfteil in der Vorschiffskabine (bei Ausführung Family)

### MULTIMEDIA-AUSSTATTUNG

- Vorverkabelung für TV im Salon

### ELEKTROGERÄTE

- 20-l-Mikrowellenofen

### BORDKOMFORT

- Doppelbett im Salon
- Waschtisch in der Vorschiffskabine und Spiegel am Schott (in den Versionen mit 1 Bad sowie 2 und 3 Kabinen)
- Sitzbank Zentral im Salon (in der Version mit 2 Kabine und 1 Bad)
- Faltstores an den Rumpfenstern im Salon
- Fußpumpe Seewasser/Frischwasser in der Pantry
- Zusätzlicher Wassertank (330 L / 87 US Gal) unter der Koje in der vorderen Kabine
- Generator 6,4 kVA 230 V / 50 Hz
- Klimaanlage 24 000 BTU
- Umluftheizung
- Spannungswandler 12 V / 230 V - 2 000 W
- Elektrisches WC Quiet Flush mit Süß-/Seewasserbetrieb
- Frischwasser-Kaianschluss
- 2 90Ah Lithium-Batterien statt 4 AGM Batterien für Hilfssysteme (nur mit der Ausführung)